

KE75

MINI EXCAVATOR



Fitur Keunggulan



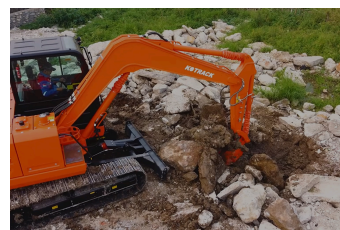
✓ Spesifikasi Teknis Unggul

Mesin Yanmar 4TNV98, dengan 46,3 kW pada 2.200 rpm (~60 HP), Berpendingin air, empat langkah, injeksi langsung.



✓ Kinerja dan Keandalan Lapangan

Pompa utama bertenaga membuat KE75 lincah dan responsif. Dilengkapi filter udara dan bahan bakar ganda yang efisien serta mudah dirawat, sistem pendingin radiator paralel, dan hidrolis LUDV yang seimbang. Rangka bawah yang kokoh mengurangi frekuensi servis dan biaya perawatan.



✓ Jangkauan penggalian maksimum

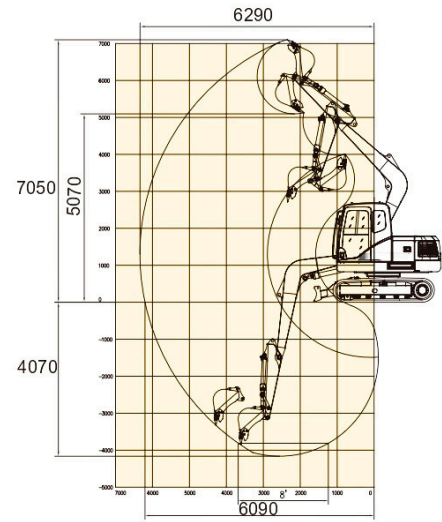
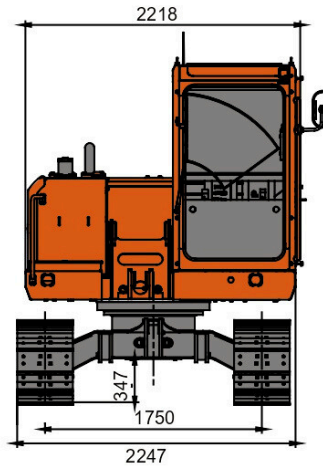
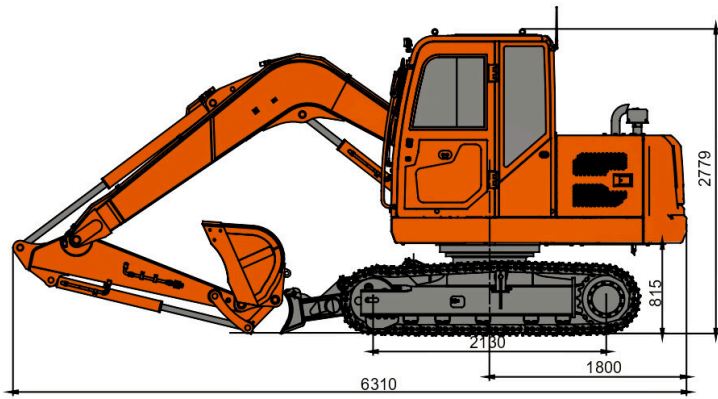
Jangkauan penggalian maksimum adalah 6,3 meter, dan kedalaman penggalian maksimum adalah 4,1 meter. Gaya bucket adalah 56 kN, dan daya dukung lengan adalah 38 kN—memberikan daya ekstra untuk pekerjaan berat.



✓ Pengalaman berkendara yang nyaman

Desain ergonomis dengan kabin aman, nyaman, dan ber-AC. Dilengkapi monitor LCD canggih, sistem pemantauan modern, serta perangkat kerja dari baja paduan kuat untuk kinerja maksimal dan perawatan mudah.

PRODUK SPESIFIKASI



KETERANGAN (DESCRIPTION)	SATUAN	SPESIFICATION (SPESIFIKASI)
Weight (Berat)	Kg	7680
Volume Bucket (Kapasitas Bucket)	m ³	0.28
Engine Model (Model Mesin)	/	YANMAR 4TNV98-ZCSLK
Rated Power (Daya Terukur)	kW/rpm	46,3/ 2200
Displacement (Pemindahan)	L	3319
Max. Torque (Torsi Maksimum)	nm/rpm	243/1550-1750 N.m/rpm
Max. Flow (Aliran Maks.)	L/min	156
Max. Work Pressure (Tekanan Kerja Maks.)	mPa	28
Max. Swing Speed (Kecepatan Ayunan Maks.)	rpm	11.5
Max. Travelling Speed (Kecepatan Perjalanan Maksimum)	km/h	2.8/ 4.5
Max. Bucket Digging Force (Gaya Penggalian Bucket Maks.)	kN-ISO	56
Max. Arm Digging Force (Gaya Penggalian Lengan Maks.)	kN-ISO	38
Max. Traction Force (Gaya Traksi Maksimum)	kN	75

KETERANGAN (DESCRIPTION)	SATUAN	SPESIFICATION (SPESIFIKASI)
Gradeability (Kemampuan Menanjak)	o	35 (70%)
Fuel Tank Capacity (Kapasitas Tangki Bahan Bakar)	L	132
Ground Pressure (Tekanan Tanah)	kPa	34,5
Hydraulic Tank Capacity (Kapaistas Tangki Hidrolik)	L	120
Length x Width x Height (Panjang x Lebar x Tinggi)	mm	6310 x 2247 x 2779
Boom Length (Panjang Boom)	mm	3722
Arm Length (Panjang Lengan)	mm	1620
Track Shoe Width/ Tire Size (Lebar Sepatu Lintasan / Ukuran Ban)	mm	450
Track Shoes Number (Jumlah Tapak Track)	each side (Setiap Sisi)	38
Carrier Rollers Number (Nomor Rol Pembawa)	each side (Setiap Sisi)	1
Track Rollers Number (Nomor Rol Trek)	each side (Setiap Sisi)	5
System Vollage (Sistem Tegangan)	each side (Setiap Sisi)	12
Battery Capacity (Kapasitas Baterai)	v, Ah	12, 100

STATIC DIMENSIONS (DIMENSI STATIS)

A	Overall Length (Panjang Keseluruhan)	6310 mm
B	Overall Height (Tinggi Keseluruhan)	2779 mm
C	Tumblers Distance (Jarak Tumbler)	2130 mm
D	Radius, Swing Center to Rear End (Radius, Pusat Ayunan ke Ujung Belakang)	1800 mm
E	Counterweight Ground Clearance (Penyeimbang Tanah Jarak Bebas)	815 mm
F	Track Gauge (Pengukur Rel)	1750 mm
G	Overall Width (Lebar Keseluruhan)	2247 mm
H	Width of Upper Structure (Lebar Struktur Atas)	2218 mm
I	Min. Ground Clearance (Jarak Bebas ke Tanah Minimum)	347 mm

A	Overall Length (Panjang Keseluruhan)	6290 mm
B	Overall Height (Tinggi Keseluruhan)	4070 mm
C	Tumblers Distance (Jarak Tumbler)	7050 mm
D	Radius, Swing Center to Rear End (Radius, Pusat Ayunan ke Ujung Belakang)	5070 mm
E	Counterweight Ground Clearance (Penyeimbang Tanah Jarak Bebas)	6090 mm



KOTRACK

PT. KOTRACK MACHINERY INDONESIA

Signature Park Grande, Unit CTC / L1 / 01 & CTC / L1 / 03

Jl. MT Haryono Kav.20 Cawang - Kramat Jati, Jakarta Timur 13630