

KE60

MINI EXCAVATOR

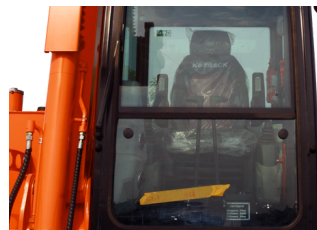


Fitur Keunggulan



✓ Mesin dan Performa Ekonomis

Menggunakan mesin Yanmar 4TNV94L dengan daya sekitar 36,2 kW (≈48 HP). Torsi tinggi dan efisiensi bahan bakar, konsumsi rata-rata hanya 5-6 liter/jam, sehingga menghasilkan pengoperasian yang ekonomis.



✓ Luas dan Ergonomis

Kabin dilengkapi AC dan kursi berdesain baru untuk meningkatkan kenyamanan kerja. Tiga pintu mesin (kanan, kiri, dan belakang) memudahkan akses untuk perawatan dan perbaikan. Kabin juga memberikan perlindungan untuk fitur-fitur penting di area perkebunan.



✓ Sistem Hidrolik dan Fungsinya

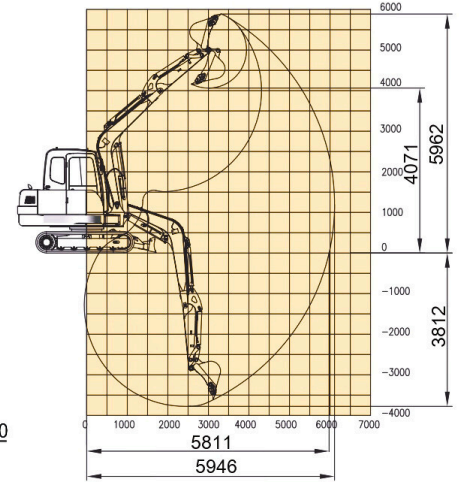
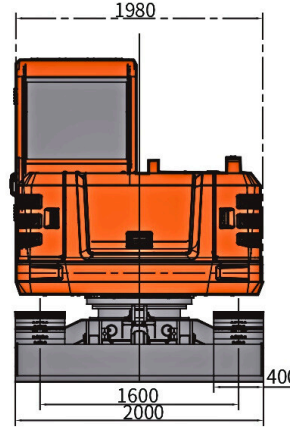
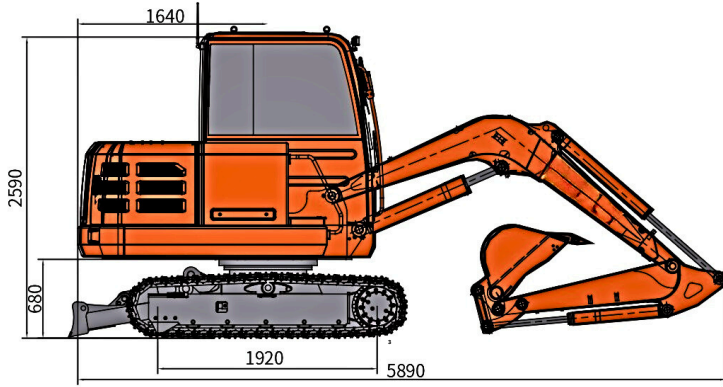
Dilengkapi sistem hidrolik LUDV (Load-Independent Variable Displacement) yang memberikan tenaga seimbang dan responsif. Piping kit dan dozer depan memungkinkan penggunaan berbagai attachment seperti breaker, quick hitch, dan tilt link untuk memperluas fungsi operasional.



✓ Kemampuan Penggalian dan Mobilitas

Jangkauan penggalian maksimum adalah 6,1 meter, dan kedalaman penggalian hingga 3,7 meter. Daya galinya mencakup gaya penggalian bucket sebesar 40 kN dan gaya penahan lengan sebesar 28 kN. Daya tarik yang kuat efektif untuk menjelajahi medan yang tidak rata atau berlumpur.

PRODUCT SPECIFICATION (SPESIFIKASI PRODUK)



| KETERANGAN (DESCRIPTION) | SATUAN | SPEKIFIKASI (SPESIFIKASI) |
|--|----------------|---------------------------|
| Weight (Berat) | Kg | 5850 |
| Volume Bucket (Kapasitas Bucket) | m ³ | 0,23 dengan 5 gigi |
| Engine Model (Model Mesin) | / | YANMAR 4TNV94L |
| Rated Power (Daya Terukur) | kW/rpm | 36.2 / 2200 |
| Displacement (Pemindahan) | L | 3.054 |
| Max. Torque (Torsi Maksimum) | nm/rpm | 212 / 1260 |
| Max. Flow (Aliran Maks.) | L/min | 151 |
| Max. Work Pressure (Tekanan Kerja Maks.) | mPa | 24.5 |
| Max. Swing Speed (Kecepatan Ayunan Maks.) | rpm | 11 |
| Max. Travelling Speed (Kecepatan Perjalanan Maksimum) | km/h | 2.5/5.0 |
| Max. Bucket Digging Force (Gaya Penggalian Bucket Maks.) | kN-ISO | 40 |
| Max. Arm Digging Force (Gaya Penggalian Lengan Maks.) | kN-ISO | 28 |
| Max. Traction Force (Gaya Traksi Maksimum) | kN | 58.3 |

| KETERANGAN (DESCRIPTION) | SATUAN | SPEKIFIKASI (SPESIFIKASI) |
|--|-------------------------|---------------------------|
| Gradeability (Kemampuan Menanjak) | o | 35 (70%) |
| Fuel Tank Capacity (Kapasitas Tangki Bahan Bakar) | L | 130 |
| Ground Pressure (Tekanan Tanah) | kPa | 31 |
| Hydraulic Tank Capacity (Kapasitas Tangki Hidrolik) | L | 80 |
| Length x Width x Height (Panjang x Lebar x Tinggi) | mm | 5890 x 2000 x 2590 |
| Boom Length (Panjang Boom) | mm | 3000 |
| Arm Length (Panjang Lengan) | mm | 1550 |
| Track Shoe Width/ Tire Size (Lebar Sepatu Lintasan / Ukuran Ban) | mm | 400 |
| Track Shoes Number (Jumlah Tapak Track) | each side (Setiap Sisi) | 38 |
| Carrier Rollers Number (Nomor Rol Pembawa) | each side (Setiap Sisi) | 1 |
| Track Rollers Number (Nomor Rol Trek) | each side (Setiap Sisi) | 5 |
| System Voltage (Sistem Tegangan) | each side (Setiap Sisi) | 12 |
| Battery Capacity (Kapasitas Baterai) | v, Ah | 12, 100 |

STATIC DIMENSIONS (DIMENSI STATIS)

| | | |
|---|---|---------|
| A | Overall Length (Panjang Keseluruhan) | 5890 mm |
| B | Overall Height (Tinggi Keseluruhan) | 2590 mm |
| C | Tumblers Distance (Jarak Tumbler) | 1920 mm |
| D | Radius, Swing Center to Rear End (Radius, Pusat Ayunan ke Ujung Belakang) | 1640 mm |
| E | Counterweight Ground Clearance (Penyeimbang Tanah Jarak Bebas) | 680 mm |
| F | Track Gauge (Pengukur Rel) | 1600 mm |
| G | Overall Width (Lebar Keseluruhan) | 2000 mm |
| H | Width of Upper Structure (Lebar Struktur Atas) | 1980 mm |
| I | Min. Ground Clearance (Jarak Bebas ke Tanah Minimum) | 400 mm |

| | | |
|---|---|---------|
| A | Overall Length (Panjang Keseluruhan) | 5946 mm |
| B | Overall Height (Tinggi Keseluruhan) | 3812 mm |
| C | Tumblers Distance (Jarak Tumbler) | 5962 mm |
| D | Radius, Swing Center to Rear End (Radius, Pusat Ayunan ke Ujung Belakang) | 4071 mm |
| E | Counterweight Ground Clearance (Penyeimbang Tanah Jarak Bebas) | 5811 mm |



KOTRACK

PT. KOTRACK MACHINERY INDONESIA

Signature Park Grande, Unit CTC / L1 / 01 & CTC / L1 / 03

Jl. MT Haryono Kav.20 Cawang - Kramat Jati, Jakarta Timur 13630